

# SPIELMittel

Das Journal für Eltern

► Ihr direkter Zielgruppenkontakt | 8-10 Wochen ohne Streuverluste ◀

## Media Daten

Preisliste Nr. 39, gültig ab 01.01.2021

(alle Preise in € zzgl. MwSt. | AS=Anschnitt, SP=Satzspiegel)

**Auch als kostenloses ePaper erhältlich!**

**Readly**  
Ø 4.700 Leser pro Ausgabe

Größe	Breite x Höhe mm		Farben	Schaltungen pro Jahr		
				1/2x	3-4x	5x
				Rabatt in %		
1/1 Seite	AS	210 x 297	4c	2.800,-	5%	10%
2/3 Seite	SP	120 x 255 (h)	4c	1.970,-	5%	10%
1/2 Seite	SP	90 x 255 (h) 184 x 127 (q)	4c	1.500,-	5%	10%
1/3 Seite	SP	56 x 255 (h) 184 x 85 (q)	4c	1.020,-	5%	10%
1/3 Seite NEBEN EDIT	SP	61 x 242 (h)	4c	20% Zuschlag	5%	10%
1/4 Seite	SP	184 x 64 (q)	4c	790,-	5%	10%
1/4 Seite NEBEN EDIT	SP	43 x 242 (h)	4c	20% Zuschlag	5%	10%
1/6 Seite	SP	84 x 42 (h)	4c	550,-	5%	10%
1/8 Seite	SP	184 x 32 (q)	4c	430,-	5%	10%
Titelseite	AS	210 x 192	4c	5.200,-	5%	10%
2. US	AS	210 x 297		3.800,-		
3. US	AS	210 x 297		3.500,-		
Rückseite	AS	210 x 297		4.400,-		

Heftformat: DIN A4 (210 x 297 mm)  
 Anschnitt: Beschnittzugabe je Außenkante: 3 mm  
 Druckverfahren: Vierfarb-Bogen-Offset mit Farben der Europaskala; Sonderfarben: je € 350,-  
 Druckunterlagen: Wir empfehlen die Anlieferung von PDF-Daten im CMYK-Modus. Ansonsten unseparierte Dateien im Format EPS oder TIF. In jedem Fall müssen die Daten druckfähig sein, d.h. alle verwendeten Schriften sind einzubetten (bei offenen Daten beizufügen). Halbtonebilder benötigen eine Auflösung von 300 dpi, Strichbilder mindestens 600 dpi. Bis 20 MB schicken Sie Ihr Material bitte per E-Mail an: [bianca.dohnert@nostheide.de](mailto:bianca.dohnert@nostheide.de). Für größere Datenmengen benutzen Sie bitte unseren FTP-Server (Adresse / Zugangsdaten auf Nachfrage).  
 Beilagen: auf Anfrage  
 Einhefter: Format DIN A4, unbeschnitten, gefalzt, Maximal-Papiergewicht 150g/m<sup>2</sup>; pro Ausgabe 2 Blatt (4 Seiten) = € 3.000,- weitere Seiten auf Anfrage  
 Papierqualität der Einhefter ähnlich Zeitschrift  
 Eingang Druckort: 14 Tage vor Erscheinen

**Buchen Sie zusätzlich zu Ihrer (PR-)Anzeige**

- „AR“: ...ab 300,- €
- eingebettetes Video im ePaper: ...100,- €

Profitieren Sie von weiteren Werbemaßnahmen auf unseren Social Media Kanälen!



Ausgabe	Themenplan	Erscheinen	Anzeigenschluss
1	Frühjahrsneuheiten, Ostern	19.03.2021	26.02.2021
2	Frühlings-/Sommerausgabe: Outdoor, Freizeitparks, Spielfahrzeuge, Wasser, Schule etc.	14.05.2021	23.04.2021
3	Herbstaussgabe: Outdoorspielzeug, Spiele, Verbrauchermessen Nominierungen: TOP 10 Spielzeug / Goldenes Schaukelpferd	03.09.2021	13.08.2021
4	1. Weihnachtsausgabe: Geschenktipps, Basteln, Plüsch, Spiel des Jahres, Modellbahn / -bau	22.10.2021	01.10.2021
5	2. Weihnachtsausgabe: Geschenktipps, Winterkleidung, Outdoor, Kinderspiele- u. Puzzleneuheiten für Weihnachten	19.11.2021	29.10.2021

Sonstige Themen: Artikel rund ums Baby, Multimedia, Kinderbücher, Kinderspiele, Lizenzen

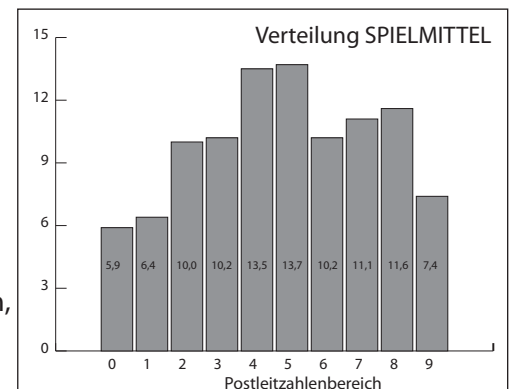
## Kurzcharakteristik:

SPIELMITTEL ist die einzige deutschsprachige Special-Interest-Zeitschrift, die den Endverbraucher regelmäßig über die wichtigsten Bereiche des gesamten Spielmittel-Angebotes informiert. Wir liefern jede Ausgabe von SPIELMITTEL - das Journal für Eltern - seit 1988 an die Kinderarztpraxen in Deutschland zum Auslegen im Wartezimmer. Wir schätzen, dass SPIELMITTEL über diese Wartezimmer mit jeder Ausgabe mindestens 650.000 Elternkontakte hat (bis zu 3 Millionen Eltern konsultieren mit ihren Kindern im Monat Kinderärzte). Zielgruppe sind Eltern von Kindern zwischen 0 und ca. 12 Jahren.



Neu im Heft ist „**AugmentedReality**“ (AR) - ein mediales Instrument, das voller faszinierender Möglichkeiten steckt. Dabei geht es um die Verknüpfung von Printobjekten mit virtuellen Elementen (3D-Animationen, Grafiken oder Videos). So lassen sich mit Hilfe der **kostenlosen „myAR“-App** und einem Mobilgerät digitale Inhalte auf die Seiten einer „analogen“ Zeitschrift zaubern.

Herausgeber & Verlag:	w. nostheide verlag gmbh, Bahnhofstr. 22, 96117 Memmelsdorf   Germany Tel.: +49 (0)951 / 406 66-0, Fax: +49 (0)951/ 40 666-49, nostheide@nostheide.de <b>www.nostheide.de   www.spielmittel-shop.de</b>
Verlagsleitung:	Dipl. Kfm. Jens Nostheide, Tim Nostheide (Betriebswirt)
Objektleitung:	Dipl. Kfm. Jens Nostheide
Chefredaktion:	Thorsten Heinermann
Anzeigen:	Bianca Dohnert, bianca.dohnert@nostheide.de Barbara Nostheide, barbara@nostheide.de
Zahlungsbedingungen:	Die Bezahlung versteht sich innerhalb 21 Tagen rein netto. Bei Bezahlung innerhalb von 8 Tagen nach Rechnungsstellung 2% Skonto (sofern ältere Rechnungen nicht überfällig sind).
Bankverbindung:	Sparkasse Bamberg IBAN: DE 33 770 500 000 220 375 620; SWIFT-BIC: BYLADEM1SKB
Erscheinungsweise:	5 Hefte pro Jahr
Jahresabonnement:	€ 20,00 in Deutschland € 25,00 im Ausland mit Normalpost
Erscheinungsort:	D-96117 Memmelsdorf bei Bamberg
Elternkontakte pro Ausgabe:	ca. 650.000 (geschätzt) Ø 4.700 Leser pro Ausgabe 
Auflage:	10.500 Exemplare
Verteilung:	Wartezimmer der Kinderärzte in Deutschland (ca. 6.700), Kindergärten, Grundschulen, Erziehungseinrichtungen, sonstige Abonnenten, 



Die Stornierung einer Umschlagseite muss bis spätestens 4 Monate (sonst 50% Stornogebühr), einer Anzeige im Heft bis spätestens 12 Wochen (sonst 25% Stornogebühr) vor Erscheinen erfolgt sein.



w. nostheide verlag gmbh Bahnhofstr. 22 96117 Memmelsdorf / Germany



### Chefredaktion

Thorsten Heinermann

nostheide@nostheide.de

### Anzeigen

Bianca Dohnert

Tel.: ++49 (0)951 / 40 666-11

bianca.dohnert@nostheide.de

### Anzeigen

Barbara Nostheide

Tel.: ++49 (0)951 / 40 666-25

barbara@nostheide.de