

SPIELMÄTTTEL

DAS JOURNAL FÜR ELTERN

Ihr direkter Weg zum Endverbraucher



Media-Daten

Preisliste Nr. 37, gültig ab 01.01.2019

(alle Preise in € zzgl. MwSt.)



Format	Breite x Höhe mm	Farbe	Schaltungen in einem Jahr		
			1x	3/4x	5x
1/1 Seite	210 x 297 (AS)	4c	2.800,-	5	10
2/3 Seite	120 x 255 (h)	4c	1.970,-	5	10
1/2 Seite	90 x 255 (h) 184 x 127 (q)	4c	1.500,-	5	10
1/3 Seite	56 x 255 (h) 184 x 85 (q)	4c	1.020,-	5	10
1/4 Seite	184 x 64 (q)	4c	790,-	5	10
1/6 Seite	184 x 42 (q)	4c	550,-	5	10
1/8 Seite	184 x 32 (q)	4c	430,-	5	10
Neben Editorial: 1/3 Seite 1/4 Seite	61 x 242 (h) 43 x 242 (h)	4c	20% Zuschlag		

Heffformat: DIN A4 (210 x 297 mm)
 Anschnitt: Beschnittzugabe je Kante: 3 mm

Titelseite: 5.200,- €
 2. Umschlagseite: 3.800,- €
 3. Umschlagseite: 3.500,- €
 4. Umschlagseite: 4.400,- €

Druckverfahren: Vierfarb-Bogen-Offset mit Farben der Europaskala;
 Sonderfarben: je € 350,-

Druckunterlagen:

Wir empfehlen die Anlieferung von PDF-Daten im CMYK-Modus. Ansonsten unseparierte Dateien im Format EPS oder TIF. In jedem Fall müssen die Daten druckfähig sein, d.h. alle verwendeten Schriften sind einzubetten (bei offenen Daten beizufügen). Halbtönebilder benötigen eine Auflösung von 300 dpi, Strichbilder mindestens 600 dpi. Bis 20 MB können Sie Ihr Material per E-Mail an nostheide@nostheide.de schicken sowie in Kopie an bianca.dohnert@nostheide.de. Für größere Datenmengen benutzen Sie bitte unseren FTP-Server (Adresse / Zugangsdaten auf Nachfrage).

NEU: Buchen Sie „AR“ zusätzlich zu Ihrer (PR-)Anzeige... Preise auf Anfrage!

Beilagen: auf Anfrage
 Einhefter: Format DIN A4, unbeschnitten, gefalzt, bis zum Papiergewicht 150g/m²; pro Ausgabe 2 Blatt = € 3.000,-, weitere Seiten auf Anfrage
 Papierqualität der Einhefter: ähnlich Zeitschrift
 Eingang Druckort: 14 Tage vor Erscheinen

Termine 2019

Ausgabe	Themenplan	Erscheinen	Anzeigenschluss
1	Neuheiten von der Spielwarenmesse Nürnberg, Ostern	22.03.2019	25.02.2019
2	Frühlings-/Sommerausgabe: Outdoor, Freizeitparks, Spielfahrzeuge, Wasser, Schule etc.	17.05.2019	26.04.2019
3	Herbstaussgabe: Outdoorspielzeug, Spiele, Verbrauchermessen Nominierungen: TOP 10 Spielzeug / Goldenes Schaukelpferd	06.09.2019	16.08.2019
4	1. Weihnachtsausgabe: Geschenktipps, Basteln, Plüsch, Spiel des Jahres, Modellbahn / -bau	25.10.2019	04.10.2019
5	2. Weihnachtsausgabe: Geschenktipps, Winterkleidung, Outdoor, Kinderspiele- u. Puzzleneuheiten für Weihnachten	22.11.2019	31.10.2019

Sonstige Themen: Artikel rund ums Baby, Multimedia, Kinderbücher, Kinderspiele, Lizenzen

Kurzcharakteristik:

SPIELMITTEL ist die einzige deutschsprachige Special-Interest-Zeitschrift, die den Endverbraucher regelmäßig über die wichtigsten Bereiche des gesamten Spielmittel-Angebotes informiert.

Wir liefern jede Ausgabe von **SPIELMITTEL** - das Journal für Eltern - seit 1988 an die Kinderarztpraxen in Deutschland zum Auslegen im Wartezimmer. Wir schätzen, dass **SPIELMITTEL** über diese Wartezimmer mit jeder Ausgabe mindestens 650.000 Elternkontakte hat (bis zu 3 Millionen Eltern konsultieren mit ihren Kindern im Monat Kinderärzte). Zielgruppe sind Eltern von Kindern zwischen 0 und ca. 12 Jahren.



Neu im Heft ist „**Augmented Reality**“ (**AR**) - ein mediales Instrument, das noch in den Anfangsschritten, dennoch aber voller faszinierender Möglichkeiten steckt. Dabei geht es um die Verknüpfung von Printobjekten mit virtuellen Elementen (3D-Animationen, Grafiken oder Videos). So lassen sich mit Hilfe der kostenlosen „myAR“-App und einem Mobilgerät digitale Inhalte auf die Seiten einer „analogen“ Zeitschrift zaubern.

Herausgeber & Verlag: w. nostheide verlag gmbh, Bahnhofstr. 22, D-96117 Memmelsdorf
Tel. 09 51 / 4 06 66-0, Fax 09 51 / 4 06 66-49
nostheide@nostheide.de • www.nostheide.de

Verlagsleitung: Dipl. Kfm. Jens Nostheide, Bw. Tim Nostheide

Chefredaktion: Thorsten Heinermann

Anzeigen: Bianca Dohnert, bianca.dohnert@nostheide.de
Barbara Nostheide, barbara@nostheide.de


Zahlungsbedingungen: Die Bezahlung versteht sich innerhalb 21 Tagen rein netto.
Bei Bezahlung innerhalb von 8 Tagen nach Rechnungsstellung 2% Skonto (sofern ältere Rechnungen nicht überfällig sind).

Bankverbindung: Sparkasse Bamberg; BIC: BYLADEM1SKB
IBAN: DE 33 770 500 000 220 375 620


Erscheinungsweise: 5 Hefte pro Jahr

Jahresabonnement: € 20,00 in Deutschland
€ 25,00 im Ausland mit Normalpost

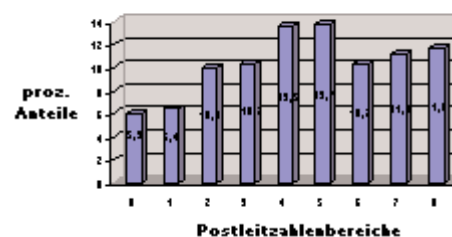
Erscheinungsort: D-96117 Memmelsdorf bei Bamberg

Elternkontakte pro Ausgabe: ca. 650.000 (geschätzt)
 Readly Ø 4.500 Leser

Auflage: 10.500 Exemplare

Verteilung: Wartezimmer der Kinderärzte in Deutschland (ca. 6.700),
Kindergärten, Grundschulen, Erziehungseinrichtungen,
sonstige Abonnenten, 

Verteilung SPIELMITTEL



Die Stornierung einer Umschlagseite muss bis spätestens 4 Monate (sonst 50% Stornogebühr), einer Anzeige im Heft bis spätestens 8 Wochen (sonst 25% Stornogebühr) vor Erscheinen erfolgt sein.



w. nostheide verlag gmbh
Bahnhofstraße 22 • 96117 Memmelsdorf
Tel.: ++49 (0)951 / 40 666-0 • www.nostheide.de



Chefredaktion

Thorsten Heinermann
☎ ++49 (0)951 / 40666-22
nostheide@nostheide.de

Anzeigen

Bianca Dohnert
☎ ++49 (0)951 / 40666-11
bianca.dohnert@nostheide.de

Anzeigen

Barbara Nostheide
☎ ++49 (0)951 / 40666-25
barbara@nostheide.de