

SPIELMITTEL

DAS JOURNAL FÜR ELTERN

Ihr direkter Weg zum Endverbraucher

Media-Daten

Preisliste Nr. 28, gültig ab 1.1.2010

(alle Preise in € zzgl. MwSt.)

Format	Breite x Höhe mm	Farben	Schaltungen in einem Jahr		
			1x	Rabatt in % 3x/4x	5x
1/1 Seite	184 x 255	s/w farbig	1.900,- 2.800,-	5	10
2/3 Seite	120 x 255 (h)	s/w farbig	1.370,- 1.970,-	5	10
1/2 Seite	90 x 255 (h) 184 x 127 (q)	s/w farbig	1.050,- 1.500,-	5	10
1/3 Seite	56 x 255 (h) 184 x 85 (q)	s/w farbig	720,- 1.020,-	5	10
1/4 Seite	184 x 64 (q)	s/w farbig	550,- 790,-	5	10
1/6 Seite	184 x 42 (q)	s/w farbig	370,- 550,-	5	10
1/8 Seite	184 x 32 (q)	s/w farbig	310,- 430,-	5	10
Neben Editorial: 1/3 1/4		20% Zuschlag 61 x 242 (h) oder 43 x 242 (h)			

Heftformat: DIN A4 (210 x 297 mm)

Anschnitt: Beschnittzugabe je Kante: 3 mm

Titelseite: 5.200,- €
2. Umschlagseite: 3.800,- €
3. Umschlagseite: 3.500,- €
4. Umschlagseite: 4.400,- €

Druckverfahren: Vierfarb-Bogen-Offset mit Farben der Europaskala; Sonderfarben: je € 350,-; Lithos / eventuelle Entwürfe zusätzlich

Raster: 54er bis maximal 60er (cm)

Druckunterlagen: Wir empfehlen die Anlieferung von PDF-Daten im CMYK-Modus. Ansonsten unseparierte Dateien im Format EPS oder TIF. In jedem Fall müssen die Daten druckfähig sein, d.h. alle verwendeten Schriften sind einzubetten (bei offenen Daten beizufügen). Halbtonbilder benötigen eine Auflösung von 300 dpi, Strichbilder mindestens 600 dpi. Bis 8 MB können Sie Ihr Material per E-Mail an nostheide@nostheide.de (Kopie an bianca.dohnert@nostheide.de) schicken. Für größere Datenmengen benutzen Sie bitte unseren FTP-Server (*Adresse/Zugangsdaten auf Nachfrage*).

Beilagen: auf Anfrage

Einhefter: Format DIN A4, unbeschnitten, gefalzt, bis zum Papiergewicht 150g/m²; pro Ausgabe 1 Blatt = 2 Seiten = € 1.750,-, jedes weitere Blatt € 580,-

Papierqualität der Einhefter: ähnlich Zeitschrift

Eingang Druckort: 14 Tage vor Erscheinen

Termine 2010

Ausgabe	Themenplan	Anzeigenschluss	Erscheinen
Nr. 1	Neuheiten von der Spielwarenmesse Nürnberg, Ostern	06.03.2010	19.03.2010
Nr. 2	Frühlings-/Sommerausgabe: Outdoor, Freizeitparks, Spielfahrzeuge, Wasser, Schule, Kindertag 1.6. etc.	03.05.2010	21.05.2010
Nr. 3	Herbstausgabe: Outdoorspielzeug, Spiele, Verbrauchermessen	13.08.2010	03.09.2010
Nr. 4	1. Weihnachtsausgabe: Geschenktipps, Basteln, Plüsch, Spiel des Jahres, Modellbahn / -bau	01.10.2010	22.10.2010
Nr. 5	2. Weihnachtsausgabe: Geschenktipps, Winterkleidung, Outdoor, Kinderspiele- u. Puzzlneuheiten für Weihnachten	05.11.2010	26.11.2010

Regelmäßige Rubriken: Artikel rund ums Baby, Softwaretest, Kinderbücher, Kinderspiele, Lizenzthemen

Kurzcharakteristik:

SPIELMITTEL ist die einzige deutschsprachige Special-Interest-Zeitschrift, die den Endverbraucher regelmäßig über die wichtigsten Bereiche des gesamten Spielmittel-Angebotes informiert.

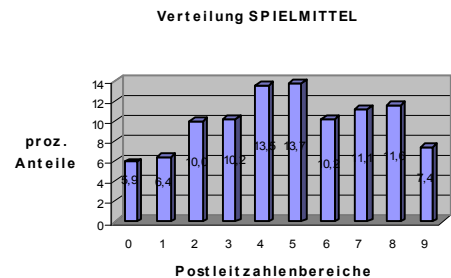
Wir liefern jede Ausgabe von **SPIELMITTEL** - das Journal für Eltern - seit 1988 an die Kinderarztpraxen in Deutschland zum Auslegen im Wartezimmer. Wir schätzen, dass **SPIELMITTEL** über diese Wartezimmer mit jeder Ausgabe über 650.000 Eltern-Kontakte hat (bis zu 3 Millionen Eltern konsultieren mit ihren Kindern im Monat Kinderärzte). Zielgruppe sind Eltern von Kindern zwischen 0 und ca. 12 Jahren.

Außerdem bedient **SPIELMITTEL** pädagogische Experten in den Bereichen Vorschulerziehung, Grundschule sowie Universitäten und Hochschulen. Marktforschungen haben ergeben, dass die in diesen Bereichen angesprochenen Pädagogen von den Eltern als die maßgeblichen Experten in Sachen Spielmittel-Beratung betrachtet werden.

SPIELMITTEL bietet so die Möglichkeit zielgenauer Verbraucherwerbung an die Adresse Spielzeugkäufer Eltern über zwei Wege:

- Direkte Ansprache in den Wartezimmern der Kinderarztpraxen.
- Indirekte Ansprache über die pädagogischen Multiplikatoren.

Herausgeber & Verlag:	w. nostheide verlag gmbh, Bahnhofstr. 22, D-96117 Memmelsdorf Tel. 09 51 / 4 06 66-0, Fax 09 51 / 4 06 66-49 E-Mail nostheide@nostheide.de , Internet: www.nostheide.de
Verlagsleitung:	Dipl. Kfm. Jens Nostheide
Objektleitung:	Dipl. Kfm. Jens Nostheide
Chefredaktion:	Thorsten Heineremann
Zahlungsbedingungen:	Die Bezahlung versteht sich innerhalb 21 Tagen rein netto. Bei Bezahlung innerhalb von 8 Tagen nach Rechnungsstellung 2% Skonto (sofern ältere Rechnungen nicht überfällig sind).
Bankverbindungen:	Sparkasse Bamberg, Konto 578 202 731, BLZ 770 500 00 Postgiro Nürnberg, Konto 66 17-858, BLZ 760 100 85
Erscheinungsweise:	5 Hefte pro Jahr
Jahresabonnement:	€ 20,00 in Deutschland € 25,00 im Ausland mit Normalpost
Erscheinungsort:	D-96117 Memmelsdorf bei Bamberg
Eltern-Kontakte:	ca. 650.000 pro Ausgabe (geschätzt)
Auflage:	10.500 Exemplare <u>Verteilung:</u> Wartezimmer der Kinderärzte in Deutschland (ca. 6.300), Kindergärten, Grundschulen, Erziehungseinrichtungen, sonstige Abonnenten



Die Stornierung einer Umschlagseite muss bis spätestens drei Monate, einer Anzeige oder PR-Veröffentlichung im Heftinnenteil bis spätestens vier Wochen vor Erscheinen erfolgt sein, ansonsten behalten wir uns vor, 50 Prozent Stornogebühren zu berechnen.

w. nostheide verlag gmbh · Bahnhofstraße 22 · 96117 Memmelsdorf

Chefredaktion

Thorsten Heineremann
0049 (0)951 / 40666-22
nostheide@nostheide.de

Anzeigen

Barbara Nostheide
0049 (0)951 / 40666-25
barbara@nostheide.de

Anzeigen

Bianca Dohnert
0049 (0)951 / 40666-11
bianca.dohnert@nostheide.de

